

проводные листы

Ширина: 250 мм, а также любая ширина до 2000 мм

Толщина: 5 - 10 мм возможны различные толщины

Количество преобразователей: 24 (12 на сторону), больше или меньше - зависит от ширины листа

ВИХРЕТОКОВЫЙ КОНТРОЛЬ АЛЮМИНИЕВЫХ ЕМКостей

Преобразователь вращается и перемещается вверх и вниз, что делает возможным контроль в поточной линии



Механическая система с центрирующими устройствами

EDDYSCAN® 30X КОНТРОЛЬ ГОРЯЧЕГО ПРОКАТА (ТРУБА, ПРУТОК, ПРОВОЛОКА)

Фирма CMS является ведущим производителем систем для контроля



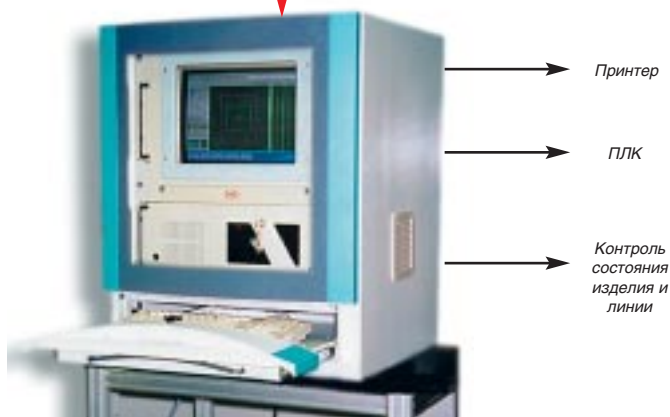
Вставка Держатель катушки Катушка с водяным охлаждением

ВЫСОКО-температурных объектов. Крупнейшие металлургические компании используют системы CMS и заменяют ими устаревшее оборудование других производителей.

Глубина выявляемых с помощью вихрековой системы CMS дефектов достигает на некоторых образцах менее 0,07 мм. Конечно, чувствительность зависит от свойств контролируемого объекта и от предварительной настройки схемы сигнализации о дефекте при вводе системы в эксплуатацию.

Точность работы системы при требуемой скорости подачи трубы обеспечивается вихрековым прибором EddyScan® 30X, работающим в реальном масштабе времени под управлением операционной системы QNX - единственной системы реального времени.

Для защиты проходного преобразователя от износа / повреждения применяется механическая опора с центрирующим устройством - наиболее



надежная конструкция на современном рынке, а также система водяного охлаждения, поддерживающая низкую температуру проходного преобразователя.

Важной особенностью системы высокотемпературного контроля CMS является поддержка работы в локальной вычислительной сети Заказчика с использованием протокола TCP/IP, что позволяет отслеживать состояние изделий в производственном процессе.

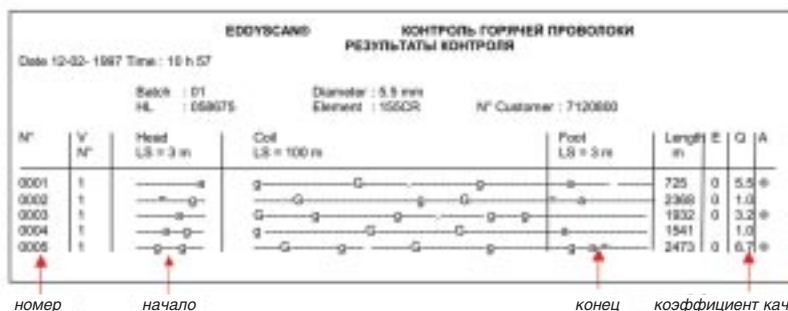
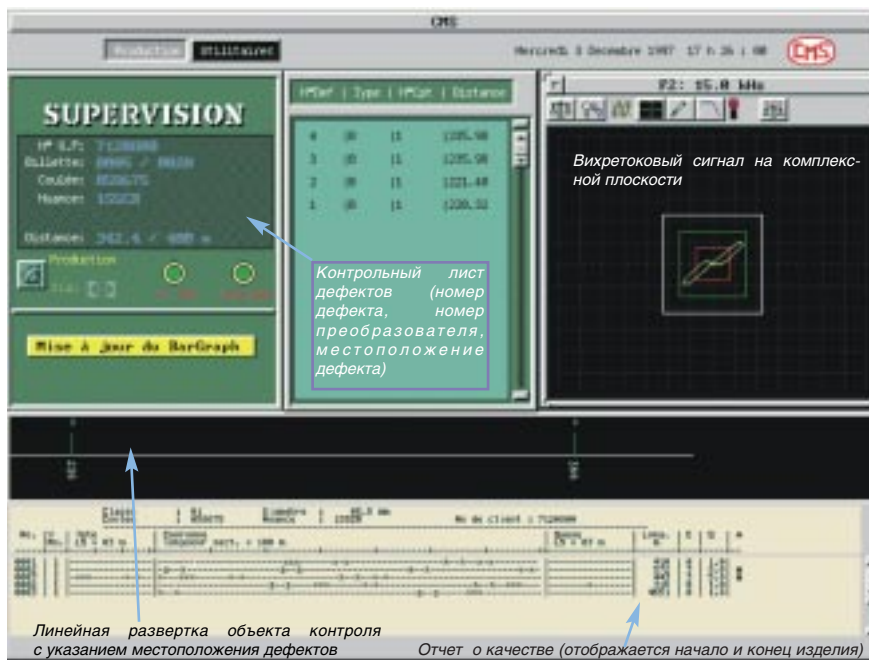
В системе предусмотрен контроль повторяющихся дефектов изделия, вызванных неисправностями элементов производственной линии, например, отпечатков от валков. Система автоматически выявляет такие дефекты и сигнализирует о необходимости ремонта или замены отказавшего элемента линии стана.

Программное обеспечение позволяет хранить в памяти компьютера практически неограниченное количество установочных параметров системы. Управление работой системы исключительно просто и осуществляется с помощью обычной клавиатуры или мыши.

- Скорость контроля: > 60 м/с
- Температура объекта контроля: до 1200°С
- Система водяного охлаждения
- Три типоразмера
- Быстрая настройка

Вихретоковый контроль высокотемпературных объектов

Контроль горячего проката может



выполняться только с помощью исключительно мощного и надежного оборудования, обладающего высокой чувствительностью и способностью моментально обрабатывать большие объемы данных. Eddyscan® 30X является идеальным решением для такого контроля. Eddyscan® 30X, благодаря своей модульной конструкции, представляет собой универсальный и в высшей степени надежный прибор. Инженерно-технический персонал прокатных цехов и отделов

технического контроля по достоинству оценили высокие возможности Eddyscan® 30X в условиях контроля горячего проката.

Eddyscan® 30X - мощный инструмент, позволяющий оператору (даже без специальной подготовки) выполнять контроль в реальном времени и наблюдать за процессом и результатами контроля на экране компьютера. С помощью разработанного CMS программного обеспечения персонал ОТК может получить всю

| Date/Hour | Bar | A | B | C | Location | Nb Defect | Period | Ampl |
|----------------|-----|---|----|-----|----------|-----------|--------|------|
| 11/06/02 07:21 | 1 | 0 | 0 | 0 | 1621.55 | 0 | 0 | 0 |
| 11/06/02 07:22 | 2 | 0 | 5 | 668 | 1545.25 | 52 | 0.52 | 78.2 |
| 11/06/02 07:23 | 3 | 0 | 0 | 544 | 1547.96 | 56 | 0.52 | 92.1 |
| 11/06/02 07:24 | 4 | 4 | 10 | 544 | 1629.86 | 47 | 0.52 | 77.7 |
| 11/06/02 07:25 | 5 | 0 | 1 | 802 | 1626.14 | 64 | 0.52 | 129 |
| 11/06/02 07:26 | 6 | 0 | 3 | 204 | 1576.76 | 35 | 0.52 | 33.9 |
| 11/06/02 07:55 | 7 | 7 | 7 | 17 | 1649.40 | 3 | 0 | 0 |
| 11/06/02 07:57 | 8 | 4 | 13 | 24 | 1645.34 | 3 | 62.5 | 4 |
| 11/06/02 07:58 | 9 | 0 | 0 | 6 | 1613.32 | 1 | 0 | 0 |
| 11/06/02 08:00 | 10 | 0 | 0 | 6 | 1582.48 | 2 | 0 | 0 |