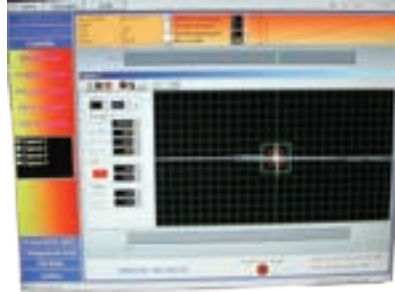


Zet@Master



- Универсальный вихретоковый прибор с использованием новейших цифровых технологий для автоматического высокочувствительного многоканального неразрушающего контроля в производственной линии или вне линии.
- Контроль катанки, проволоки, прутка, листа, труб, поковок, литья...
- Отображение процесса контроля в реальном времени и индикация местоположения дефекта.
- Работа в локальной вычислительной сети, удаленная техническая поддержка по сети.
- Применяется для любых приложений, полностью отвечает требованиям нормативных документов (ГОСТ, EN, ASTM, API, DIN...)

Технические характеристики серийного прибора Zet@Master

Общие	Напряжение возбуждения: от 0,1 до 40 В, шаг настройки 0,1 В
Работа в среде Microsoft® Windows® XP Pro	Усиление: 70 дБ, регулируемое с шагом 0,5 дБ
Автономная работа; клавиатура на лицевой панели, мышь	Фаза: от 0 до 360°, с шагом 1 Гц
Удаленная техническая поддержка и обслуживание по сети из офиса CMS	Выходной ток до 250 мА
USB 2.0 порт для периферийных устройств	Постоянные фильтры: высоких частот, низких частот, полосовой, регулируемые от 1 Гц до 4 кГц с шагом 1 Гц, автоматическая фильтрация
12" цветной TFT дисплей	Высокочастотная балансировка, ручная или автоматическая
Высота × Ширина × Глубина: 442.5 × 290 × 170 мм Вес: 8 кг	До 8 круговых, прямоугольных и/или кольцевых зон сигнализации на канал
Широкий диапазон питающих напряжений: 100-240 В переменного тока 50/60 Гц	Цифровые входы/выходы: 5 входов, 12 выходов, 3 кодировщика
Вихретоковый блок	Аналоговые выходы: 8
Отображение: амплитудно-фазовая и/или временная развертка	Частота дискретизации: до 200 кГц
До 16-ти каналов, режимы работы: абсолютный и/или дифференциальный	Исключительно высокая точность настройки установочных параметров
Подключение преобразователей: мост / трансформатор	Автоматическое тестирование преобразователей
Частота: 10 Гц – 10 МГц, с шагом 1 Гц	Технология Plug & Play