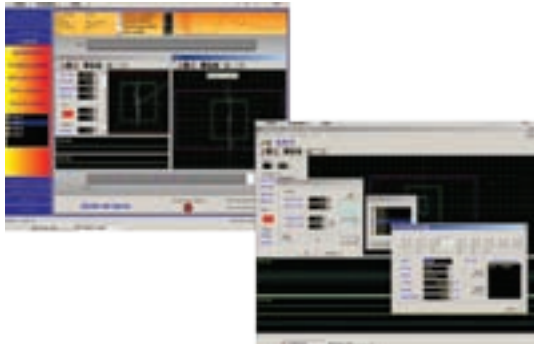


## Zet@Micro



Экономичный вихретоковый дефектоскоп с использованием новейших цифровых технологий для автоматизированного высокочувствительного одно- и двухканального контроля в производственной линии или вне линии.

Дефектоскопия ферромагнитных и немагнитных продуктов. Отображение процесса контроля в реальном времени. Полное соответствие требованиям нормативных документов (ГОСТ, EN, ASTM, API, DIN ...)

### Технические характеристики серийного прибора Zet@Micro

<b>Общие</b>	Напряжение возбуждения: от 0,1 до 15 В, шаг настройки 0,1 В
Работа в среде Microsoft® Windows® XP Pro	Усиление: 70 дБ, регулируемое с шагом 0,5 дБ
Автономная работа, подключение к компьютеру и отключение от него без выключения блока контроля	Фаза: от 0 до 360°, с шагом 1 Гц
Удаленная техническая поддержка и обслуживание по сети из офиса CMS	Выходной ток до 250 мА
USB 2.0 порт для подключения к компьютеру	Постоянные фильтры: высоких частот, низких частот, полосовой, регулируемые от 1 Гц до 4 кГц с шагом 1 Гц, автоматическая фильтрация
Конструкция блока в соответствии со стандартом VME	Высокоточная балансировка, ручная или автоматическая
Высота × Ширина × Глубина: 262 × 106 × 231 мм Вес: 3,2 кг	До 2-х круговых, прямоугольных и/или кольцевых зон сигнализации на канал
Широкий диапазон питающих напряжений: 100–240 В переменного тока / 50–60 Гц	Цифровые входы/выходы: 1 вход, 8 выходов, 1 кодировщик
<b>Вихретоковый блок</b>	Аналоговые выходы: 3
Отображение: амплитудно-фазовая и/или временная развертка	Частота дискретизации: 5 кГц
До 2-х каналов, режимы работы: абсолютный и/или дифференциальный	Исключительно высокая точность настройки установочных параметров
Подключение преобразователей: мост / трансформатор	Автоматическое тестирование преобразователей
Частота: 10 Гц – 2 МГц, с шагом 1 Гц	Технология Plug & Play